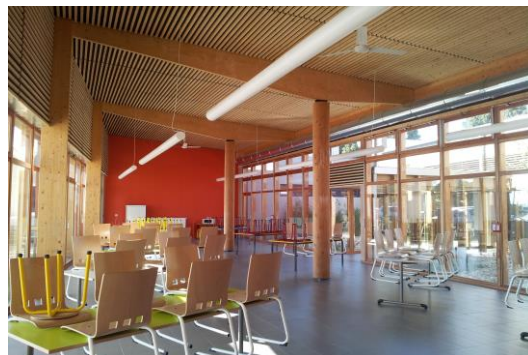


POLE EDUCATIF 'LE PETIT PRINCE'



NOS PRESTATIONS

Loi MOP base sur Fluides
Coordination SSI
Simulation Thermique Dynamique

DESCRIPTIF DE L'OPERATION

Construction école élémentaire et maternelle,
crèche, centre de loisirs, restaurant scolaire,
logement

- Ventilation double flux avec récupérateur d'énergie
- Plancher chauffant pour crèche
- Éclairage naturel abondant et éclairage artificiel de très haut rendement lumineux avec des puissances de l'ordre de 8W/m²
- Production d'eau chaude sanitaire par préchauffage solaire- 26 m² de capteurs
- Distribution VDIE en étoile

Performance thermique : RT 2012

Bilan production du solaire thermique 1^{ère} année :

Productivité solaire : 430 kWh/m²/an

Taux de couverture : 53 %

Maître d'ouvrage :
Commune de Sainte Cécile les
Vignes

Mandataire :
MENDEZ, architecte

Montant de l'opération :
6 600 000 €HT

SHON :
4 404 m²

Lieu :
Sainte Cécile les Vignes (84)

Année :
2011 / 2014

NOS PARTENAIRES

CHABERT, architecte associé
BECCAMEL, structure et VRD
CICREA, cuisiniste